



Navertica Manufacturing ERP

ERP systém s rozšiřujícími funkcemi pro výrobní firmy na platformě Microsoft Dynamics Business Central

Microsoft Dynamics Business Central je integrovaný ERP systém pro komplexní řízení organizací (ekonomika, nákup, sklady, výroba, prodej, projekty, majetek atd.).

Navertica Manufacturing ERP (ManuERP) dotváří standardní Microsoft BC do podoby potřebné pro výrobní firmy s možností sledovat a vyhodnocovat náklady na výrobek, výrobní operaci, strojní centrum a/nebo pracovníka.

Výsledkem nasazení ManuERP je plynulá a efektivní výroba podle požadavků zákazníků.

Součástí ManuERP je kromě jiného:

- On-line účtování všech nákupních, výrobních, skladových a prodejních transakcí
- On-line porovnávání plánu a skutečnosti
- Identifikace čárovými kódy
- Využití manipulačních jednotek pro hromadné operace
- Registrace výrobních operací (zakázka, operace, strojní centrum, pracovník)
- Povrchové úpravy a balení výrobků
- Řízení neshodných výrobků
- Flexibilní pravidla pro vytváření kalkulací
- Výrobní dokumentace on-line
- Servis a údržba strojů, přístrojů a zařízení
- Operativní a strategické řízení

Klíčové potřeby odvětví

- Obousměrná provázanost mezi požadavkem zákazníka a výrobní zakázkou včetně nákupních požadavků
- Specifikace konstrukce / složení výrobku použitím výrobního kusovníku / receptury
- Specifikace pracovních operací pomocí technologických postupů
- Plánování a objednávání nákupu vstupních materiálů / dílů
- Plánování a řízení výroby pomocí plánu výroby a výrobních dávek
- Kontrola kvality na vstupu, v průběhu výrobního procesu i v expedici hotových výrobků

Výrobní firma musí být schopna pružně reagovat na změny počtů a termínů objednaných výrobků, změny objemů a typů zpracovávaných materiálů i na změny výrobních procesů.

Flexibilita výrobního podniku znamená modifikace technologických postupů v závislosti na kapacitách strojů, dostupnosti obsluhy i materiálu a na neustále se měnících požadavcích zákazníků. Výrobní firmy tak k udržení a zvýšení konkurenceschopnosti potřebují vedle moderního technického vybavení také moderní softwarové nástroje podporující všechny výrobní a obchodní procesy.



Microsoft Dynamics 365 Business Central je integrovaný systém pro komplexní řízení firem, který je možné při použití správné metodologie rychle a efektivně implementovat. Má jednoduché a intuitivní ovládání a každý se může snadno naučit jeho principy.

Systém umožňuje pružně reagovat na zákaznické požadavky a jejich změny, a to za cenu přijatelných nákladů. Microsoft Dynamics Business Central propojuje všechny pracovníky, procesy a informace Vaší organizace

Používání vertikálního řešení ManuERP rozšiřuje standardní výrobní funkce Microsoft Dynamics Business Central o možnosti plánování a řízení nákupu a výroby podle přijatých odvolávek, které jsou průběžně vytvářeny na základě požadavků přijatých přes EDI rozhraní.

Využívání EDI nástrojů výrazně snižuje pracnost a chybovost spojenou se zpracováním zákaznických požadavků. Odvolávky umožňují operativně doplňovat požadované výrobky a jejich komponenty tak, aby je bylo možné expedovat v požadovaném čase a množství.

Snížení průběžných výrobních časů a vysoká flexibilita změnového řízení plánu nákupu a výroby je zajištěna nástroji pro analýzu využití výrobních kapacit a stavu forem (zdvihy, plánování využití forem) a rychlého nastavení (dutin a násobnosti formy).

Vysoká kvalita je zajištěna analýzou interních a externích neshod včetně sledování odvedené spotřeby materiálu, strojního času, odpracovaných hodin jednotlivých pracovníků nebo celých týmů v grafické i číselné formě.

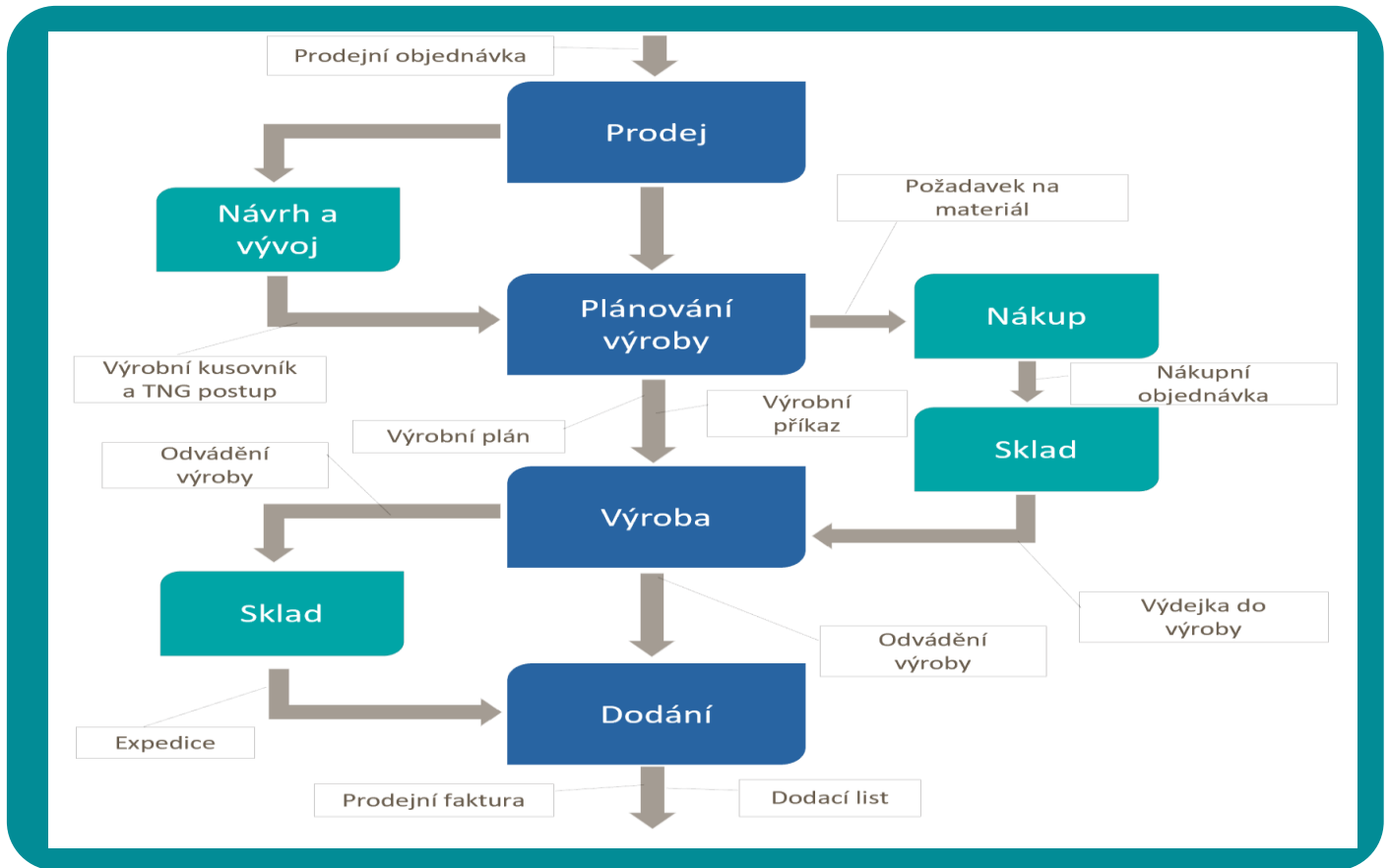
Vedle plánování materiálu dle MTP II a pokročilého plánování zdrojů je možné počítat s plánovanými odstávkami na údržbu strojního parku.

Vertikální řešení obsahuje i modul kalkulace, který řeší oblast oceňování produkce a kalkulací nákladů na prodané zboží. Tento modul může být použit i pro simulaci výpočtů nákladů existujícího nebo ještě nevyroběného výrobku.

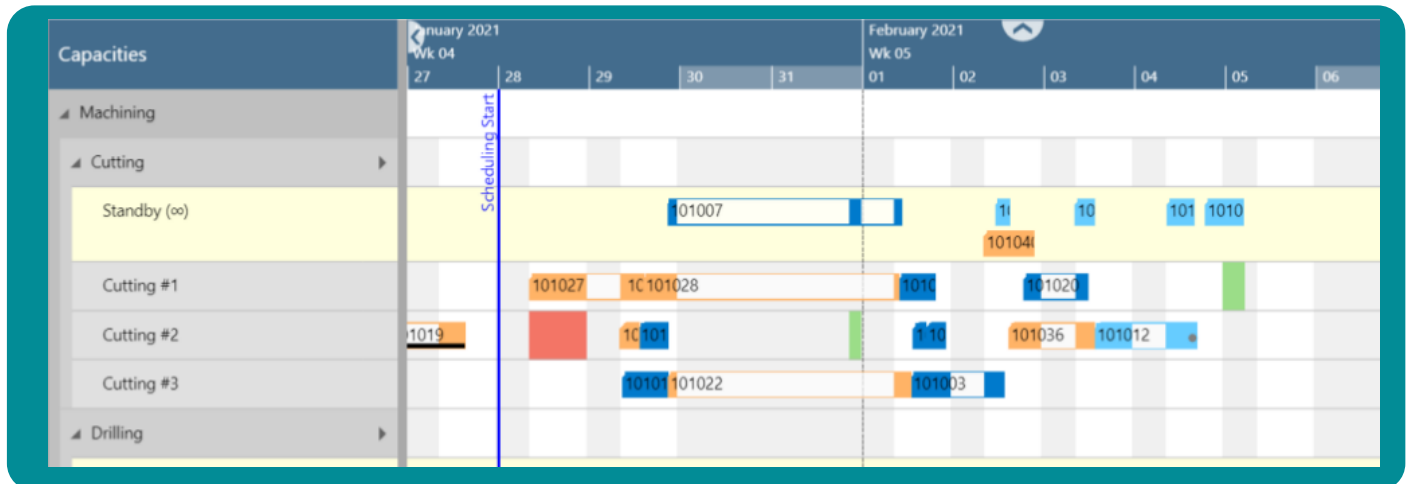
Kalkulační nástroj umožňuje vytvářet karty zboží, kusovníky nebo technologické postupy a vyhodnocovat plánované a skutečné náklady na materiál, zdroje, kooperaci a režii a analyzovat u metody ocenění pevnou cenou jednotlivé nákladové položky a jejich změny v čase.

ManuERP – další funkce:

- Nakládky a sub-nakládky
- Odvolávky a EDI
- Řízení kooperací
- Sledování výrobních dávek
- Rezervace výrobních dávek
- Zásobníky úloh
- Fronty strojních center
- Alternativní strojní centra
- Nedokončená výroba, inventury
- Grafické zobrazení zakázek
- Výrobní dispečink
- Pracovní týmy
- Automatické řízení dílen
- Work-flow
- Paletové hospodářství
- Typy balení
- Analýza neshod, 8D reporty
- Analýza výnosů, nákladů a zisků
- JIT, ISO 9001, ISO TS 16949



Řízení dílenských prací



S pomocí aplikace pro jemné plánování je možné graficky zobrazit vybrané zakázky a jejich operace a pomocí drag-and-drop přesouvat operace v čase nebo mezi alternativními centry v případě přetížení vybraného strojního centra.

Tato aplikace umožňuje adjustaci průběžných časů výroby podle data dodávek nebo adjustaci vybraných operací a je možné jednotlivé nasimulované nebo i využitě plány uschovávat pro pozdější využití.

Aplikace je použitelná také pro manuální optimalizaci výrobního procesu.



Při odvádění výroby se výrazně snižuje počet chyb majících původ jak v ručně vytvářených papírových výrobních dokumentech, tak i jejich následném pracovním ručním přepisování do systému. Správnost zapsaných výrobních operací a spotřeby materiálu je zajištěna použitím dotykových obrazovek a čteček čárových kódů propojených se systémem pomocí WiFi.

Všechny údaje o průběhu výroby jsou okamžitě k dispozici, takže manažer výroby s pomocí přehledu výroby může kdykoliv reagovat na změny a neshody výrobního procesu.

Dispečink výroby umožňuje i obchodu sledovat rozpracovanost, takže může informovat zákazníky o stavu jejich zakázek a případném změnovém řízení nebo přípravě balení. To platí i pro návazné plánování nakládek a případně výrobu palet nebo přípravu balení.

Přehled výroby

The screenshot displays a software interface for managing production orders. A central window titled 'EDIT - PROD. ORDER ROUTING - 1010005 BICYCLE 1000' is open, showing a table with the following data:

OPERATI. NO.	STARTING DATE-TIME	ENDING DATE-TIME	SETUP TIME	RUN TIME	WAIT TIME	MOVE TIME
20	1/27/2020 9:06 AM	1/29/2020 5:57 AM	15	15	0	0
30	1/30/2020 2:12 AM	1/30/2020 7:42 AM	10	20	0	0
40	1/30/2020 7:42 AM	1/30/2020 10:00 ...	10	8	0	0

The background interface shows a sidebar with 'General' information for order 1010005 and a main area with a 'Close' button at the bottom of the table window.

Vysoká úroveň kvality výroby a tím i nízké náklady na řešení interních i externích neshod je ve vertikálním řešení zajištěna řízením nápravných a preventivních opatření a vytváření 8D reportů včetně statistiky efektů využívání těchto zpráv. Rychlost nápravných opatření zajišťují i statistické nástroje analyzující původy a charaktery zjištěných neshod.

Systém ManuERP je provozován v Microsoft Cloudu, který má nejvyšší dostupnou úroveň zabezpečení z hlediska technologie, procedur i politik. Může být také provozován v režimu on-premise v souladu s doporučeními firmy Microsoft v oblasti bezpečnosti.

Systém sestává z obecně dostupných SW licencí Microsoft, SW licencí Navertica dostupných pro každého na elektrickém tržišti AppSource a z eventuálních zakázkových modifikací provedených dodavatelem pro konkrétního zákazníka, jež jsou jeho vlastnictvím. Zákazníkovi tedy nehrozí tzv. „vendor lock-in“.

Kontaktujte nás, rádi se staneme vaším odborným poradcem! Jako moderní, mezinárodně působící a Microsoft certifikovaný partner vám pomůžeme [zjednodušit a automatizovat](#) firemní procesy. Již **více než 30 let** působíme na trhu podnikových informačních systémů a pomáháme zlepšovat hospodářský výsledek našich zákazníků nejen v České a Slovenské republice, ale i u zákazníků jinde v Evropě nebo i zákazníků působících globálně.