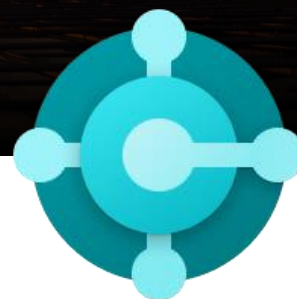


Dynamics 365 Business Central Project Management



Mějte své projekty pod kontrolou!

Řešte své projekty s plně integrovaným projektovým řízením v rámci ERP systému Microsoft Dynamics 365 Business Central ať už podnikáte v odvětví výroby, stavebnictví, služeb a dalších.

Efektivní obchodní a projektové řízení v propojení na účetnictví a skladové zásoby v reálném čase.

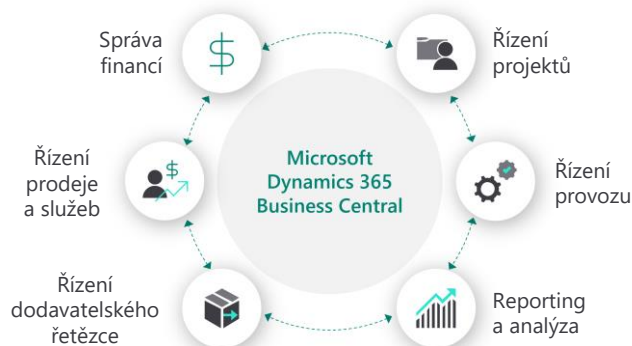
Project management pokrývá následující oblasti:

- Obchodní a finanční řízení projektu
- Procesní řízení projektu
- Řízení kapacity zdrojů
- Řízení logistiky projektu
- Správu projektové dokumentace
- Vyhodnocení projektu

Hlavní přínosy řešení:

- Neustálý přehled o plánovaných a skutečných nákladech i výnosech
- Přehled o úlohách projektu, jejich stavu a plnění termínů včetně přidělení zdrojů a plánování jejich vytíženosti
- Plná integrace v rámci ERP systému, provázanost na nákup, prodej, výrobu, sklady i účetnictví
- Přehled o vytíženosti zdrojů, možnost evidovat skutečnou spotřebu času a provádět následná vyhodnocení

Propojte váš byznys!



Project Management



Obchodní a finanční řízení projektu

Na začátku každého úspěšného projektu je tvorba rozpočtu projektu, v rámci kterého se definuje rozsah projektu (tedy co se bude dělat) a následně se pro jednotlivé položky rozpočtu projektu plánují jak náklady, tak výnosy (tedy za kolik se to bude dělat).

Takto vytvořený rozpočet je pak následně přímo nebo nepřímo svázán s následnými skutečnými logistickými i finančními operacemi vznikajícími v průběhu životního cyklu projektu.

Projektový manažer tak má neustálý a okamžitý přehled o plánovaných i skutečných financích.

Procesní řízení projektu

Každý projekt obnáší sadu činností, které je nutné udělat, aby bylo dosaženo cíle projektu. Tyto činnosti nazýváme úlohami.

Úlohy je nutné plánovat v čase a přiřazovat jim zdroje (interní nebo externí), které nemají neomezené kapacity.

Jednotlivé úlohy projektu jsou mezi sebou provázané a jejich splnění je předpokladem úspěšného dosažení cíle projektu, tedy dosažení požadované kvality v požadovaném termínu a za požadovanou cenu.

V rámci životního cyklu projektu se nejprve vytváří základní harmonogram projektu, na který je vhodné použít nástroj Microsoft Project, který je součástí prostředí Microsoft 365. Vytvořený harmonogram je dnes standardem pro prezentaci harmonogramu zákazníkům.

Po odsouhlasení základního harmonogramu je vhodné jej přenést do projektu v Microsoft Dynamics 365 Business Central a rozpracovat jej do podoby přesného plánu s přiřazenými konkrétními zdroji. Vznikne tak výchozí plán projektu, který je možné v dalším průběhu životního cyklu projektu modifikovat a řídit.

JOB00010 · Předělání recepce areálu

Proces Sestava Ceny & Slevy NV Navigace Projekt Tisk/Odeslat Více možností

Obecné

Číslo projektu	JOB00010	Osoba odpovědná	MARTINA
Popis	Předělání recepce areálu	Uzavřeno	
Číslo plátce	30000	Změněno dne	01.02.2018
Název plátce	School of Fine Art	Vedoucí projektu	

Úlohy

Číslo úlohy projektu	Popis	Typ úlohy projektu	Počáteční datum	Koncové datum	Rozpočet (celkové náklady)	Aktuální (celkové náklady)	Fakturovatelné (celková cena)	Fakturováno (celková cena)
→ 1000	Fáze 1 - plánování a technické ú...	Od-součet	-	-	-	-	-	-
1010	Poradenství	Účet	22.01.2020	22.01.2020	1 000,00	-	2 000,00	-
1020	Revize a podpis	Účet	22.01.2020	22.01.2020	-	-	-	-
1099	Fáze 1 celkem	Do-součet	-	-	28 620,00	18 220,00	15 031,20	3 000,00
1100	Fáze 2 - Demo	Od-součet	-	-	-	-	-	-
1110	Demolice	Účet	22.01.2020	22.01.2020	22 400,00	18 220,00	3 000,00	3 000,00
1120	Kultivovat ohy	Účet	22.01.2020	22.01.2020	100,00	-	200,00	-
1199	Fáze 2 celkem	Do-součet	-	-	22 500,00	18 220,00	3 200,00	3 000,00
1200	Fáze 3 - instalace	Od-součet	-	-	-	-	-	-
1210	Zdi	Účet	22.01.2020	22.01.2020	3 000,00	-	6 000,00	-

Detaily Přílohy (0)

Detaily projektu - poč. cen

Číslo projektu	JOB00010
Zdroj	0
Zboží	0
Finanční účet	0

Detaily projektu

Číslo projektu	JOB00010
----------------	----------

Náklady rozpočtu

Zdroj	27 840,00
Zboží	780,00
Finanční účet	0,00
Celkem	28 620,00

Skutečné náklady

Zdroj	18 220,00
Zboží	0,00
Finanční účet	0,00
Celkem	18 220,00

Project Management



Řízení kapacity zdrojů

V Microsoft Dynamics 365 Business Central lze nadefinovat jednotlivé zdroje a přiřadit jim denní kapacitu.

V rámci vytváření harmonogramu projektu lze tyto zdroje přiřazovat jednotlivým úlohám projektu.

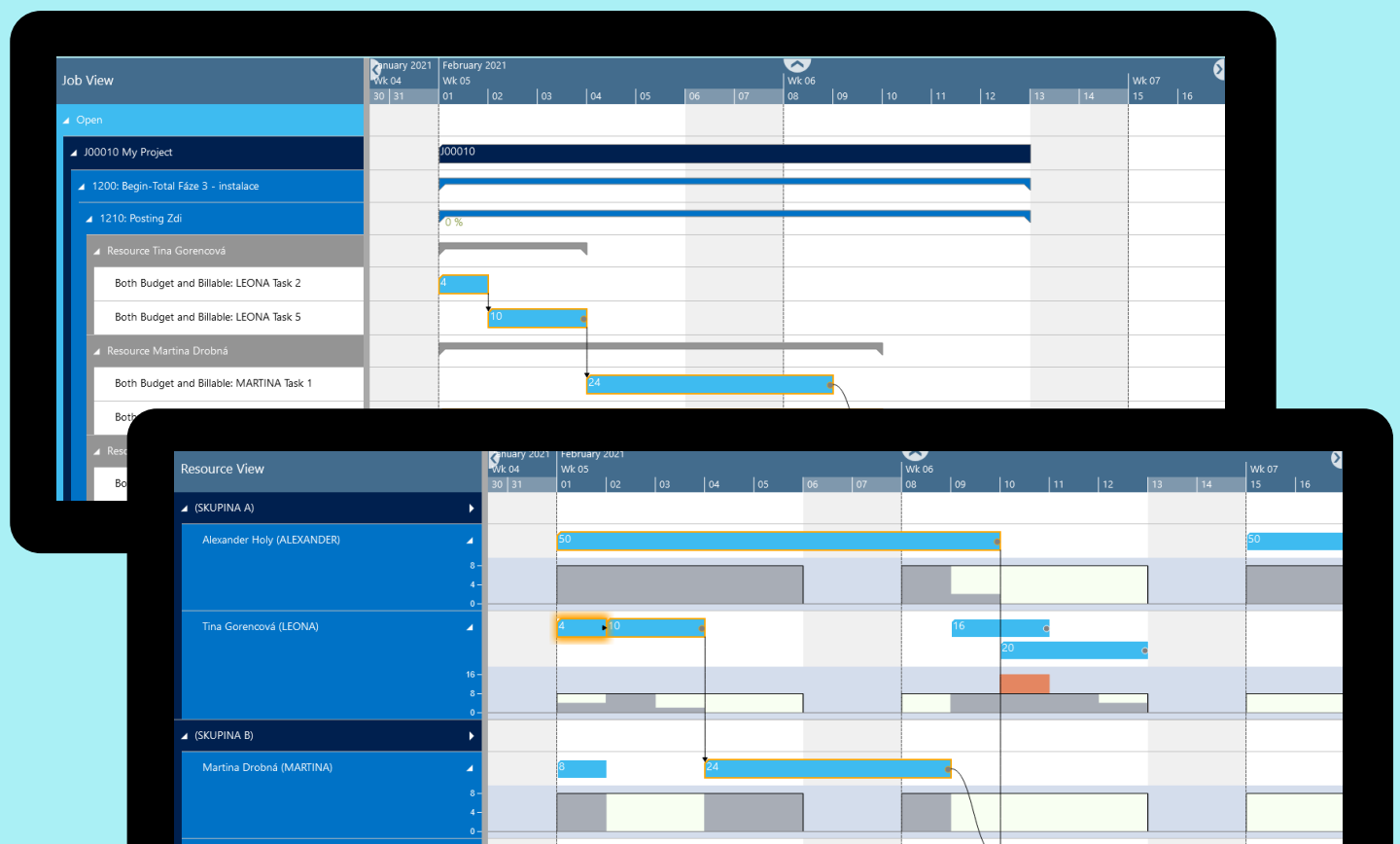
K procesnímu i kapacitnímu řízení úloh projektů v reálném čase doporučujeme využívat rozšíření **Visual Jobs Scheduler**, díky kterému je možné:

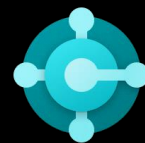
- Přesouvat plánované řádky v čase (horizontálně) nebo mezi zdroji (vertikálně) pouhým přetažením myši
- Vytvářet a vizualizovat vzájemnou závislost úloh projektu, při přeplánování předchůdce tak může dojít také k přeplánování všech následovníků
- Identifikovat úzká místa díky optické indikaci přetížení kapacity zdrojů



Visual Jobs Scheduler (VJS)

VJS je plně integrované rozšíření pro Microsoft Dynamics 365 Business Central, které poskytuje vizuální **drag & drop** rozhraní pro plánování úloh projektů a zdrojů.





Řízení logistiky projektu

Protože je projekt plně integrovanou součástí ERP systému, je možné pomocí standardních nástrojů Microsoft Dynamics 365 Business Central provádět všechny obchodní a logistické činnosti v souvislosti s projektem.

Nákup materiálu je možné provádět buď přímo na projekt (jako přímý náklad na účet) nebo lze nakupovat zboží, které se naskladní a poté spotřebuje do projektu. Stejně tak je možné zadat zboží do výroby a spotřebovat jej do projektu, jakmile bude vyrobeno.

Stejně snadno lze nakupovat různé služby jako subdodávky projektu.



Správa projektové dokumentace

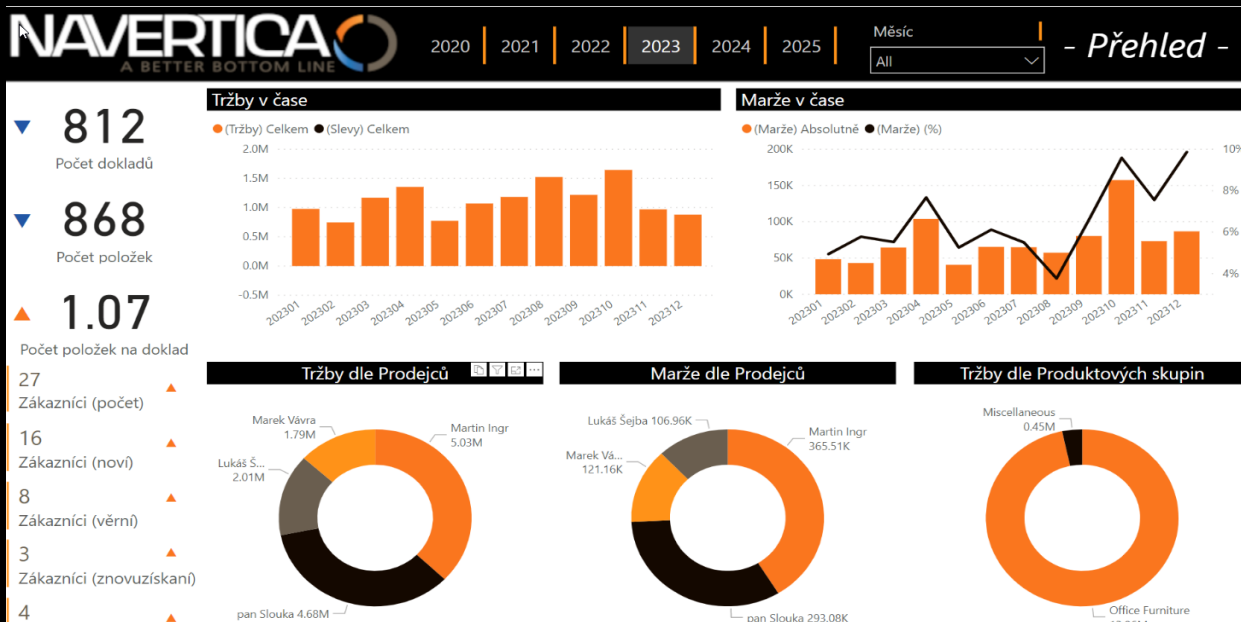
Ke kartě projektu je možné přikládat libovolné dokumenty. Veškerá důležitá dokumentace projektu tak může být na jednom místě v systému, dostupná všem, kteří mají k projektu přístup.

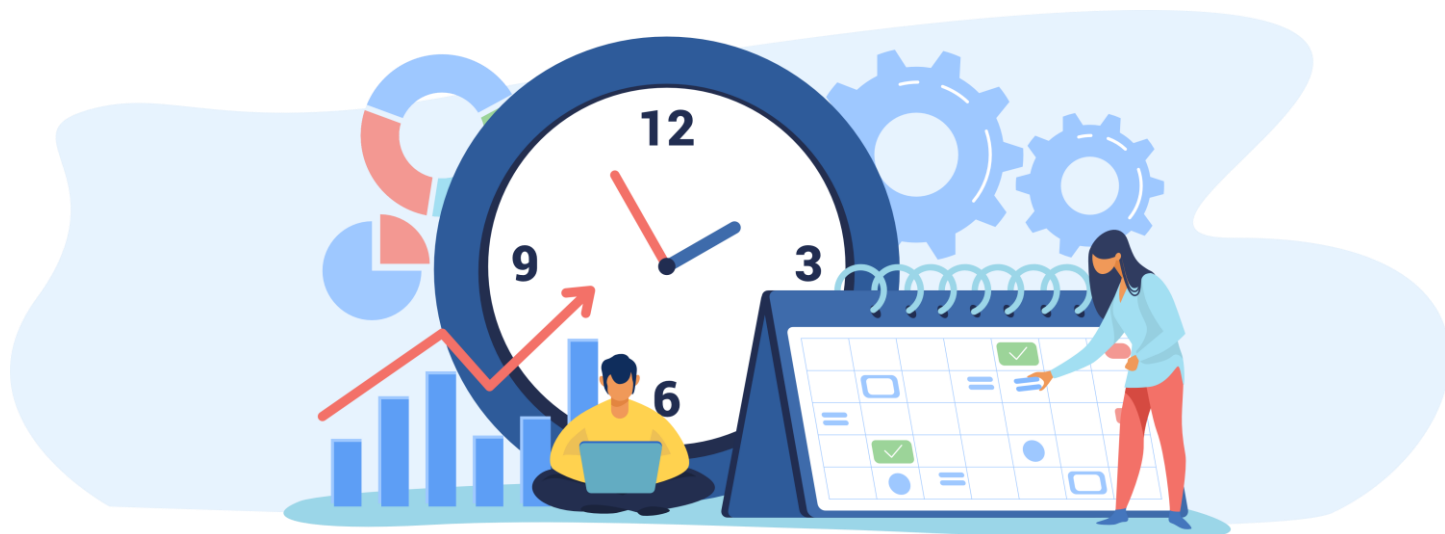
Kromě uvedeného jednoduchého řešení lze Business Central propojit i se specializovanými DMS systémy, například se systémem Microsoft SharePoint.

Vyhodnocení projektu

Kromě finančního přehledu plánovaných i skutečných nákladů a výnosů jsou všechny transakce archivovány v podobě tzv. **položek**. Existují tak položky projektu, položky zboží, položky zdrojů, položky dodavatelů, položky zákazníků apod.

Soubor těchto položek tvoří základ datového skladu, nad kterým je možné vytvářet nejrůznější datové kostky a nejrůznější výstupy pomocí vhodného nástroje **Microsoft Power BI**.





Visual Jobs Scheduler

- Bojujete s efektivním řízením vašich zdrojů?
- Nejste schopni dodržet slíbená data dodávek kvůli velké kapacitní vytíženosti vašich zaměstnanců?
- Ovlivňuje nedostatek transparentních dat váš úspěch?

Nyní můžete plánovat a řídit vaše projekty s vyšší přesností díky využívání vizuálního plánování.

Co je modul Visual Jobs Scheduler?

Visual Jobs Scheduler (VJS) je drag & drop uživatelské rozhraní rozšiřující standardní moduly systému **Microsoft Dynamics 365 Business Central - Projekty a Zdroje**.

Přínosy VJS

- Jednoduchá implementace
- Intuitivní uživatelské rozhraní
- Plná integrace s Business Central
- Okamžitá vizualizace dat
- Rozhodování na základě relevantních dat
- Všestranné a nastavitelné prostředí, editovatelné tooltipy, díky kterým si může uživatel ovlivnit, co potřebuje vidět a má k dispozici prakticky všechna data, která jsou v Business Central dostupná.

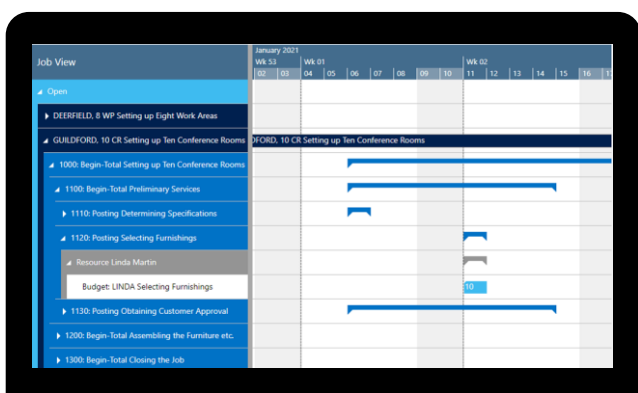
Funkce VJS

- Integrace s projekty a zdroji
- Nastavitelné filtry
- Vizuální upozornění
- Možnost dělat okamžité změny za pochodu pouhým přetažením myši
- Automatické plánování následovníků
- Možnost propojovat řádky plánování úloh



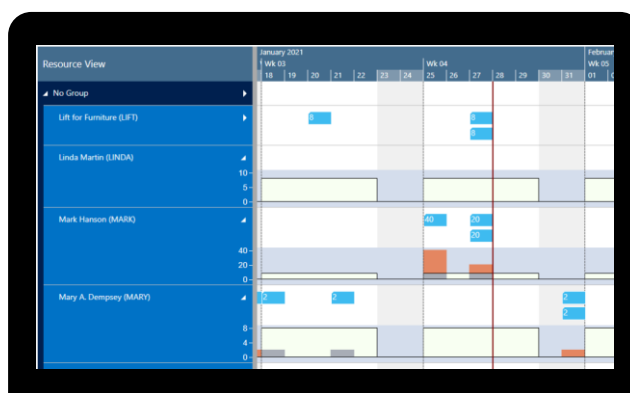
Pohled přes projekty

- vizualizace projektů, jejich úloh, zdrojů a řádků plánování
- drag & drop časové úpravy řádků plánování
- vizuální upozornění na zpožděné řádky plánování
- jednoduché vytváření vazeb mezi řádky plánování a rozdělování jednotlivých řádků



Pohled přes zdroje

- vizualizace řádků plánování projektů přiřazených ke zdrojům
- přeřazování řádků plánování k jiným zdrojům
- identifikace úzkých míst
- vizuální upozornění na přetížení kapacity
- pochopení všech souvislostí



Podrobnosti o řešení

Rozsah nabídky řešení: Software, školení, konzultační služby a aplikace know-how.

Produkt: Microsoft Dynamics 365 Business Central, Add-On Visual Job Scheduler

Vertikály: Profesionální služby, stavebnictví, projektově orientované společnosti.

Velikost zákazníka: 1-250 zaměstnanců.

Cena: Kontaktujte svého obchodního zástupce.

MÁM ZÁJEM – jak mám postupovat?

Kontaktujte nás, rádi se staneme vašim odborným poradcem! Jako moderní, mezinárodně působící a certifikovaný partner ERP, CRM a M365 řešení poradíme, jak komplexně nastavit nové celofiremní procesy. Aplikujeme Best Practices při propojení financí, obchodních procesů i logistiky. Již 30 let působíme na trhu podnikových informačních systémů a pomáháme zlepšovat hospodářský výsledek našich zákazníků nejen v České a Slovenské republice, ale rovněž implementujeme softwarová řešení u zákazníků v mnoha evropských zemích, v Jižní Africe a v USA.

Česká republika - Brno
Šumavská 15, 602 00, Brno
TEL +420 541 425 911
EMAIL info@navertica.com

Česká republika - Praha
Na Okraji 335/42, 162 00
TEL +420 541 425 911
EMAIL praha@navertica.com

Slovensko - Bratislava
Bohrova 1, 851 01
TEL +421 2 68 206 200
EMAIL bratislava@navertica.com

South Africa - Sandton
29 11th Ave, Rivonia, 2191
TEL +27 11 234 8833
EMAIL sandton@navertica.com